

# AN SYSTEM 4 MONOPARETE

## Elemento lineare 1000 mm

GSV 07



CODICE 4-5/10	€ pz.	CODICE 6/10	€ pz.	Ø	
K501350	139,95	K601350	51,54	350	
K501400	156,88	K601400	52,70	400	
K501450	190,73	K601450	53,09	450	
K501500	226,85	K601500	53,09	500	
K501550	260,71	K601550	53,86	550	
K601600	283,28	K601600	56,96	600	
K601650	301,34			650	
K601700	374,70			700	
K601750	391,62			750	
K601800	426,61			800	

## Elemento lineare 500 mm

GSV 07



CODICE 4-5/10	€ pz.	CODICE 6/10	€ pz.	Ø	
K502350	74,49	K602350	86,41	350	
K502400	81,26	K602400	103,46	400	
K502450	110,60	K602450	124,00	450	
K502500	144,46	K602500	148,80	500	
K502550	167,03	K602550	178,63	550	
K602600	177,19	K602600	214,28	600	
K602650	187,35			650	
K602700	232,49			700	
K602750	242,65			750	
K602800	265,22			800	

## Elemento lineare 250 mm

GSV 07



CODICE 4-5/10	€ pz.	CODICE 6/10	€ pz.	Ø	
K503350	39,50	K603350	65,09	350	
K503400	42,89	K603400	77,88	400	
K503450	63,20	K603450	93,38	450	
K503500	89,16	K603500	111,98	500	
K503550	107,22	K603550	134,46	550	
K603600	108,35	K603600	161,19	600	
K603650	115,12			650	
K603700	143,33			700	
K603750	150,10			750	
K603800	163,65			800	

## Elemento telescopico 275/425 mm

GSV 07



CODICE 4-5/10	€ pz.	CODICE 6/10	€ pz.	Ø	
K509350	159,13	K609350	153,83	350	
K509400	176,06	K609400	183,28	400	
K509450	212,18	K609450	220,09	450	
K509500	232,49	K609500	non disponibile	500	
K509550	255,06	K609550	non disponibile	550	
K609600	276,51	K609600	non disponibile	600	
K609650	293,44			650	
K609700	363,41			700	
K609750	380,34			750	
K609800	415,32			800	

## Elemento prelievo fumi monoforo

GSV 07



CODICE 4-5/10	€ pz.	CODICE 6/10	€ pz.	Ø	
K595350	89,16	K695350	non disponibile	350	
K595400	99,32	K695400	non disponibile	400	
K595450	138,82	K695450	non disponibile	450	
K595500	162,52	K695500	non disponibile	500	
K595550	174,93	K695550	non disponibile	550	
K695600	186,22	K695600	non disponibile	600	
K695650	197,51			650	
K695700	244,91			700	
K695750	257,32			750	
K695800	279,89			800	

## Elemento prelievo fumi due fori

GSV 07



CODICE 4-5/10	€ pz.	CODICE 6/10	€ pz.	Ø	
K5983501	499,97	K6983501	non disponibile	350	
K5984001	549,63	K6984001	non disponibile	400	
K5984501	599,29	K6984501	non disponibile	450	
K5985001	652,33	K6985001	non disponibile	500	
K5985501	712,15	K6985501	non disponibile	550	
K6986001	770,83	K6986001	non disponibile	600	
K6986501	817,11			650	
K6987001	1.015,74			700	
K6987501	1.062,01			750	
K6988001	1.159,07			800	

# SISTEMA MONOPARETE IN ACCIAIO INOX AISI 316 TI

## Elemento ispezione con tappo

GSV 07



TENUTA N1

CODICE 4-5/10	€ pz.	CODICE 6/10	€ pz.	Ø	
K575350B	179,45	K675350B	275,50	350	
K575400B	198,63	K675400B	330,91	400	
K575450B	276,51	K675450B	394,85	450	
K575500B	360,02	K675500B	475,44	500	
K575550B	467,24	K675550B	570,00	550	
K675600B	506,74	K675600B	680,82	600	
K675650B	537,21			650	
K675700B	667,00			700	
K675750B	697,47			750	
K675800B	760,68			800	

## Portello di ispezione

GSV 07



		CODICE 6/10	€ pz.	Ø	
		M6110002	65,49		
		M6110003	66,26		

## Elemento ispezione con tappo

GSV 07



TENUTA P1

CODICE 4-5/10	€ pz.	CODICE 6/10	€ pz.	Ø	
K575350	327,29	K675350	298,76	350	
K575400	362,28	K675400	355,71	400	
K575450	506,74	K675450	425,46	450	
K575500	657,97	K675500	495,98	500	
K575550	855,48	K675550	592,59	550	
K675600	927,71	K675600	706,00	600	
K675650	983,01			650	
K675700	1.222,27			700	
K675750	1.277,58			750	
K675800	1.392,69			800	

## Elemento ispezione con tappo 5000 Pa

GSV 07



TENUTA H1

CODICE 4-5/10	€ pz.	CODICE 6/10	€ pz.	Ø	
K575350A	654,59	K675350A	597,51	350	
K575400A	724,56	K675400A	711,42	400	
K575450A	1.013,48	K675450A	850,92	450	
K575500A	1.315,95	K675500A	991,96	500	
K575550A	1.710,96	K675550A	1.185,18	550	
K675600A	1.855,42	K675600A	1.412,00	600	
K675650A	1.966,02			650	
K675700A	2.444,55			700	
K675750A	2.555,15			750	
K675800A	2.785,38			800	

## Raccordo a T 87°

GSV 07



CODICE 4-5/10	€ pz.	CODICE 6/10	€ pz.	Ø	
K520350	167,03	K620350	163,91	350	
K520400	191,86	K620400	196,46	400	
K520450	297,95	K620450	235,60	450	
K520500	360,02	K620500	282,40	500	
K520550	453,70	K620550	344,67	550	
K620600	490,94	K620600	406,86	600	
K620650	519,16			650	
K620700	645,56			700	
K620750	673,77			750	
K620800	734,72			800	

## Raccordo a T 87° derivazione 80 mm

GSV 07



CODICE 4-5/10	€ pz.	CODICE 6/10	€ pz.	Ø	
K522350	non disponibile	K622350	non disponibile	350	
K522400	non disponibile	K622400	non disponibile	400	
K522450	non disponibile	K622450	non disponibile	450	
K522500	non disponibile	K622500	non disponibile	500	
K522550	non disponibile	K622550	non disponibile	550	
K622600	non disponibile	K622600	non disponibile	600	
K622650	non disponibile			650	
K622700	non disponibile			700	
K622750	non disponibile			750	
K622800	non disponibile			800	



PER CONICO SPESSORE 8/10: K6 +20%  
PER CONICO SPESSORE 10/10: K6 +40%



# AN SYSTEM 4 MONOPARETE

## Raccordo a T 135°

gsv 07



CODICE 4-5/10	€ pz.	CODICE 6/10	€ pz.	Ø	
K521350	189,60	K621350	233,65	350	
K521400	208,79	K621400	308,83	400	
K521450	319,39	K621450	336,73	450	
K521500	371,31	K621500	406,09	500	
K521550	463,85	K621550	486,68	550	
K621600	1.004,45	K621600	583,55	600	
K621650	1.064,27			650	
K621700	1.322,72			700	
K621750	1.383,66			750	
K621800	1.508,94			800	

## Gomito a 90°

gsv 07



CODICE 4-5/10	€ pz.	CODICE 6/10	€ pz.	Ø	
K516350	116,25	K616350	119,35	350	
K516400	non disponibile	K616400	142,99	400	
K516450	non disponibile	K616450	171,65	450	
K516500	non disponibile	K616500	205,75	500	
K516550	non disponibile	K616550	247,22	550	
K616600	non disponibile	K616600	296,42	600	
K616650	non disponibile			650	
K616700	non disponibile			700	
K616750	non disponibile			750	
K616800	non disponibile			800	

## Gomito a 87°

gsv 07



CODICE 4-5/10	€ pz.	CODICE 6/10	€ pz.	Ø	
K515350	116,25	K615350	119,35	350	
K515400	non disponibile	K615400	142,99	400	
K515450	non disponibile	K615450	171,65	450	
K515500	non disponibile	K615500	205,75	500	
K515550	non disponibile	K615550	247,22	550	
K615600	non disponibile	K615600	296,42	600	
K615650	non disponibile			650	
K615700	non disponibile			700	
K615750	non disponibile			750	
K615800	non disponibile			800	

## Gomito a 45°

gsv 07



CODICE 4-5/10	€ pz.	CODICE 6/10	€ pz.	Ø	
K517350	86,90	K617350	91,83	350	
K517400	104,96	K617400	110,44	400	
K517450	152,36	K617450	132,52	450	
K517500	174,93	K617500	158,87	500	
K517550	203,15	K617550	190,64	550	
K617600	221,21	K617600	228,61	600	
K617650	233,62			650	
K617700	291,18			700	
K617750	303,59			750	
K617800	331,81			800	

## Gomito a 30°

gsv 07



CODICE 4-5/10	€ pz.	CODICE 6/10	€ pz.	Ø	
K519350	86,90	K619350	91,83	350	
K519400	104,96	K619400	110,44	400	
K519450	152,36	K619450	132,52	450	
K519500	174,93	K619500	158,87	500	
K519550	203,15	K619550	190,64	550	
K619600	221,21	K619600	228,61	600	
K619650	233,62			650	
K619700	291,18			700	
K619750	303,59			750	
K619800	331,81			800	

## Gomito a 15°

gsv 07



CODICE 4-5/10	€ pz.	CODICE 6/10	€ pz.	Ø	
K518350	86,90	K618350	91,83	350	
K518400	104,96	K618400	110,44	400	
K518450	152,36	K618450	132,52	450	
K518500	174,93	K618500	158,87	500	
K518550	203,15	K618550	190,64	550	
K618600	221,21	K618600	228,61	600	
K618650	233,62			650	
K618700	291,18			700	
K618750	303,59			750	
K618800	331,81			800	

# SISTEMA MONOPARETE IN ACCIAIO INOX AISI 316 TI

## Piastra ancoraggio superiore

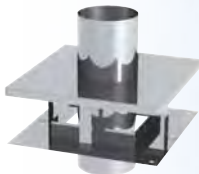
gsv 07



CODICE 4-5/10	€ pz.	CODICE 6/10	€ pz.	Ø	
K531350	a richiesta	K631350	a richiesta	350	
K531400	a richiesta	K631400	a richiesta	400	
K531450	a richiesta	K631450	a richiesta	450	
K531500	a richiesta	K631500	a richiesta	500	
K531550	a richiesta	K631550	a richiesta	550	
K631600	a richiesta	K631600	a richiesta	600	
K631650	a richiesta			650	
K631700	a richiesta			700	
K631750	a richiesta			750	
K631800	a richiesta			800	

## Piastra superiore ventilata

gsv 07



CODICE 4-5/10	€ pz.	CODICE 6/10	€ pz.	Ø	
K548350	a richiesta	K648350	a richiesta	350	
K548400	a richiesta	K648400	a richiesta	400	
K548450	a richiesta	K648450	a richiesta	450	
K548500	a richiesta	K648500	a richiesta	500	
K548550	a richiesta	K648550	a richiesta	550	
K648600	a richiesta	K648600	a richiesta	600	
K648650	a richiesta			650	
K648700	a richiesta			700	
K648750	a richiesta			750	
K648800	a richiesta			800	

## Terminale controventato

gsv 07



CODICE 4-5/10	€ pz.	CODICE 6/10	€ pz.	Ø	
K536350	273,12	K636350	238,34	350	
K536400	340,84	K636400	275,50	400	
K536450	non disponibile	K636450	339,05	450	
K536500	non disponibile	K636500	362,69	500	
K536550	non disponibile	K636550	399,89	550	
K636600	non disponibile	K636600	439,41	600	
K636650	non disponibile			650	
K636700	non disponibile			700	
K636750	non disponibile			750	
K636800	non disponibile			800	

## Terminale parapioggia

gsv 07



CODICE 4-5/10	€ pz.	CODICE 6/10	€ pz.	Ø	
K537350	179,45	K637350	91,83	350	
K537400	197,51	K637400	110,44	400	
K537450	non disponibile	K637450	132,13	450	
K537500	non disponibile	K637500	158,87	500	
K537550	non disponibile	K637550	190,25	550	
K637600	non disponibile	K637600	228,61	600	
K637650	non disponibile			650	
K637700	non disponibile			700	
K637750	non disponibile			750	
K637800	non disponibile			800	

## Tappo con maniglia

gsv 07



CODICE 4-5/10	€ pz.	CODICE 6/10	€ pz.	Ø	
K4025350	67,72	K025350	58,90	350	
K4025400	86,90	K025400	76,72	400	
K4025450	117,37	K025450	91,45	450	
K4025500	126,40	K025500	97,26	500	
K4025550	169,29	K025550	104,63	550	
K4025600	179,45	K025600	111,98	600	
K4025650	189,60			650	
K4025700	235,88			700	
K4025750	246,03			750	
K4025800	268,61			800	

## Tappo con drenaggio centrale

gsv 07



CODICE 4-5/10	€ pz.	CODICE 6/10	€ pz.	Ø	
K529350	79,00	K629350	83,69	350	
K529400	132,05	K629400	100,36	400	
K529450	167,03	K629450	122,44	450	
K529500	190,73	K629500	144,92	500	
K529550	206,53	K629550	175,14	550	
K629600	215,56	K629600	208,85	600	
K629650	227,98			650	
K629700	283,28			700	
K629750	296,82			750	
K629800	322,78			800	



# AN SYSTEM 4 MONOPARETE

## Tappo con drenaggio laterale

gsv 07



CODICE 4-5/10	€ pz.	CODICE 6/10	€ pz.	Ø	
K590350	91,42	K690350	83,69	350	
K590400	152,36	K690400	100,36	400	
K590450	192,99	K690450	122,44	450	
K590500	220,08	K690500	144,92	500	
K590550	237,01	K690550	175,14	550	
K690600	247,16	K690600	208,85	600	
K690650	262,96			650	
K690700	326,17			700	
K690750	341,97			750	
K690800	373,57			800	

## Coppia spalle supporto a muro

gsv 07



CODICE 4-5/10	€ pz.	CODICE 6/10	€ pz.	Ø	
K5823502	216,22	K6823502	216,22	350	
K5824002	259,62	K6824002	259,62	400	
K5824502	311,15	K6824502	311,15	450	
K5825002	373,15	K6825002	373,15	500	
K5825502	447,93	K6825502	447,93	550	
K6826002	537,44	K6826002	537,44	600	
K6826502	a richiesta			650	
K6827002	a richiesta			700	
K6827502	a richiesta			750	
K6828002	a richiesta			800	

## Piastra ancoraggio con drenaggio laterale

gsv 07



CODICE 4-5/10	€ pz.	CODICE 6/10	€ pz.	Ø	
K591350	156,88	K691350	98,03	350	
K591400	170,42	K691400	121,67	400	
K591450	249,42	K691450	140,27	450	
K591500	347,61	K691500	151,12	500	
K591550	505,61	K691550	172,82	550	
K691600	547,37	K691600	194,52	600	
K691650	580,10			650	
K691700	721,18			700	
K691750	752,78			750	
K691800	821,62			800	

## Piastra intermedia supporto a muro

gsv 07



CODICE 4-5/10	€ pz.	CODICE 6/10	€ pz.	Ø	
K5823501	118,58	K6823501	118,58	350	
K5824001	142,59	K6824001	142,59	400	
K5824501	170,88	K6824501	170,88	450	
K5825001	204,98	K6825001	204,98	500	
K5825501	245,67	K6825501	245,67	550	
K6826001	294,88	K6826001	294,88	600	
K6826501	a richiesta			650	
K6827001	a richiesta			700	
K6827501	a richiesta			750	
K6828001	a richiesta			800	

## Adattore F. Guar. / M. conico

gsv 07



CODICE 4-5/10	€ pz.	CODICE 6/10	€ pz.	Ø	
FL570350	a richiesta	FL070350	a richiesta	350	
FL570400	a richiesta	FL070400	a richiesta	400	
FL570450	a richiesta	FL070450	a richiesta	450	
FL570500	a richiesta	FL070500	a richiesta	500	
FL570550	a richiesta	FL070550	a richiesta	550	
FL670600	a richiesta	FL070600	a richiesta	600	
FL670650	a richiesta			650	
FL670700	a richiesta			700	
FL670750	a richiesta			750	
FL670800	a richiesta			800	

## Crociera di centraggio

gsv 04



CODICE	€ pz.	Ø	
M033350	a richiesta	350	
M033400	a richiesta	400	
M033450	a richiesta	450	
M033500	a richiesta	500	
M033550	a richiesta	550	
M033600	a richiesta	600	
M033650	a richiesta	650	
M033700	a richiesta	700	
M033750	a richiesta	750	
M033800	a richiesta	800	

# SISTEMA MONOPARETE IN ACCIAIO INOX AISI 316 TI

## Collare con asole per discesa camino

gsv 04



CODICE	€ pz.	Ø	
M034350	a richiesta	350	
M034400	a richiesta	400	
M034450	a richiesta	450	
M034500	a richiesta	500	
M034550	a richiesta	550	
M034600	a richiesta	600	
M034650	a richiesta	650	
M034700	a richiesta	700	
M034750	a richiesta	750	
M034800	a richiesta	800	

## Manicotto F-F

gsv 07



CODICE 4-5/10	€ pz.	CODICE 6/10	€ pz.	Ø	
K525350	48,53	K625350	64,32	350	
K525400	64,33	K625400	77,11	400	
K525450	74,49	K625450	92,61	450	
K525500	90,29	K625500	111,21	500	
K525550	142,20	K625550	133,30	550	
K625600	162,52	K625600	160,03	600	
K625650	171,55			650	
K625700	214,43			700	
K625750	223,46			750	
K625800	242,65			800	

## Manicotto M-M

gsv 07



CODICE 4-5/10	€ pz.	CODICE 6/10	€ pz.	Ø	
K526350	48,53	K626350	64,32	350	
K526400	64,33	K626400	77,11	400	
K526450	74,49	K626450	92,61	450	
K526500	90,29	K626500	111,21	500	
K526550	142,20	K626550	133,30	550	
K626600	162,52	K626600	160,03	600	
K626650	171,55			650	
K626700	214,43			700	
K626750	223,46			750	
K626800	242,65			800	

## Fascetta di chiusura / bloccaggio elementi

gsv 07



CODICE 4-5/10	€ pz.	CODICE 6/10	€ pz.	Ø	
K530350	40,63	K630350	13,95	350	
K530400	51,92	K630400	16,66	400	
K530450	58,69	K630450	19,76	450	
K530500	65,46	K630500	23,64	500	
K530550	69,97	K630550	27,90	550	
K630600	81,26	K630600	33,71	600	
K630650	88,03			650	
K630700	103,83			700	
K630750	124,15			750	
K630800	137,69			800	

## Fascetta / collare a muro regolabile 50 - 80 mm

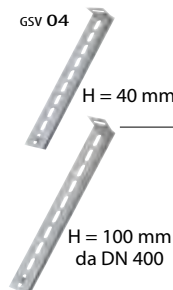
gsv 04



CODICE	€ pz.	Ø	
M094350	35,51	350	
M094400	85,38	400	
M094450	92,88	450	
M094500	96,33	500	
M094550	99,74	550	
M094600	103,82	600	
M094650	110,08	650	
M094700	116,95	700	
M094750	127,25	750	
M094800	137,57	800	

## Coppia prolunghe per fascetta a muro

gsv 04



CODICE	€ COPPIA	LUNGH.	
M0930001	38,92	230 mm	
M0930002	48,46	480 mm	
M0930001A	87,48	230 mm	
M0930002A	109,62	480 mm	

! PER CONICO SPESSORE 8/10: K6 +20%  
PER CONICO SPESSORE 10/10: K6 +40%

## AN SYSTEM 4 MONOPARETE

### Fascetta per cavi tiranti

GSV 04



CODICE	€ pz.	Ø	
M090350	35,51	350	
M090400	85,38	400	
M090450	92,88	450	
M090500	96,33	500	
M090550	99,74	550	
M090600	103,82	600	
M090650	110,08	650	
M090700	116,95	700	
M090750	127,25	750	
M090800	137,57	800	

### Faldale regolabile 5°/30° con base in alluminio

GSV 04



CODICE	€ pz.	Ø	
M051350	148,64	350	
M051400	172,99	400	
M051450	204,60	450	
M051500	231,94	500	
M051550	252,41	550	
M051600	272,84	600	
M051650	479,80	650	
M051700	538,62	700	
M051750	597,19	750	
M051800	744,37	800	

### Faldale piatto con base in alluminio

GSV 04



CODICE	€ pz.	Ø	
M053350	148,64	350	
M053400	172,99	400	
M053450	204,60	450	
M053500	231,94	500	
M053550	252,41	550	
M053600	272,84	600	
M053650	479,80	650	
M053700	538,62	700	
M053750	597,19	750	
M053800	744,37	800	

## SISTEMA MONOPARETE IN ACCIAIO INOX AISI 316 TI

### Faldale regolabile 5°/30° con base in piombo

GSV 04



CODICE	€ pz.	Ø	
M051350P	332,37	350	
M051400P	a richiesta	400	
M051450P	a richiesta	450	
M051500P	a richiesta	500	
M051550P	a richiesta	550	
M051600P	a richiesta	600	
M051650P	a richiesta	650	
M051700P	a richiesta	700	
M051750P	a richiesta	750	
M051800P	a richiesta	800	

### Scossalina standard

GSV 04



CODICE	€ pz.	Ø	
M056350	77,79	350	
M056400	92,70	400	
M056450	102,08	450	
M056500	114,58	500	
M056550	128,13	550	
M056600	140,64	600	
M056650	188,10	650	
M056700	216,56	700	
M056750	261,71	750	
M056800	323,87	800	

