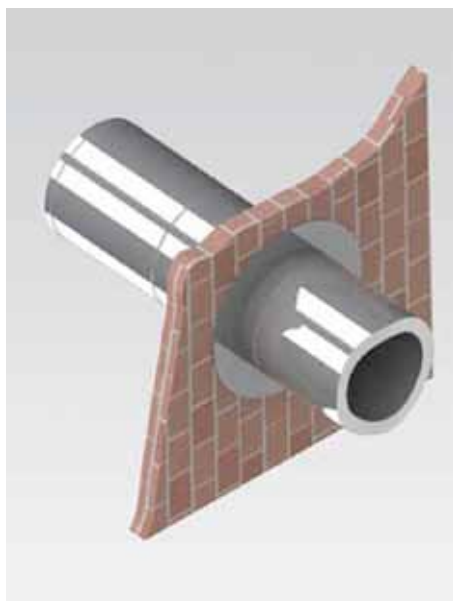


Sistema camino per condotte di estrazione del fumo in elementi modulari, di sezione circolare a doppia parete coibentato e resistente al fuoco con classificazione EI30 - EI60 - EI120; idoneo ad ogni impianto di tipo civile o industriale per estrazione gas/aria, estrazione fumi in caso d'incendio, vapori di cottura/cucine, ventilazione naturale per filtri a prova di fumo in centri commerciali, ospedali, parcheggi interrati edifici pubblici e comunità.



INSTALLAZIONE

Prodotto certificato come **"Sistema completo e finito"** che non necessita di ulteriori lavorazioni aggiuntive in cantiere per ottenere la classificazione EI certificata; montaggio molto semplice e veloce grazie alla leggerezza degli elementi, l'installazione avviene come una qualsiasi altra canna fumaria in doppia parete utilizzando normali utensili d'uso comune (avvitatore, cacciaviti ecc...).

Materiale

- Parete interna in acciaio inox AISI 304 (classificato secondo EN 10088 nr 1.4301) di spessore variabile 0,4 - 0,5 - 0,6 mm in funzione del diametro interno del condotto.
- Parete esterna di spessore variabile da di spessore 0,4 - 0,5 - 0,6 mm in funzione del diametro, realizzata in acciaio inox AISI 304 (classificato secondo EN 10088 nr 1.4301) con finitura esterna 2R lucida a specchio.
- Finitura superficiale esterna di serie lucida a specchio, a richiesta con lamiera zincata o verniciatura in tinta codici RAL.

Sistema di saldatura

- Al TIG in continuo.

Isolamento

- EI 30 - Isolamento in fibra ceramica ad elevata densità (128 Kg/mc.) spessore 32 mm
- EI 60 - Isolamento in fibra ceramica ad elevata densità (128 Kg/mc.) spessore 50 mm
- EI 120 - Isolamento in fibra ceramica ad elevata densità (128 Kg/mc.) spessore 100 mm

Propagazione incendio

- Propagazione del fuoco da Interno verso l'esterno (i → e).

Varie

- Gamma diametri da 150 mm. a 600 mm.
- Ponte termico totalmente assente.
- Fascetta stringitubo, con chiusura meccanica mediante serraggio a vite/brugola avente altezza di 30 mm.

Prove condotte

- UNIEN 1366-1:2000 (Prove di resistenza al fuoco per impianti di fornitura servizi - Condotte)
- UNIEN 1363-1:2000 (Prove di resistenza al fuoco - Requisiti generali)

Classificazione secondo UNIEN 13501-3:2007+A1:2009

- Classificazione in base ai risultati delle prove di resistenza al fuoco dei prodotti e degli elementi impiegati in impianti di fornitura servizi: condotte e serrande resistenti al fuoco

Prodotto classificato EI30 - EI60 - EI120

Certificazioni:

- EI 30 - nr. 1239-23369 del 20 Ottobre 2009 - CIDEMCO/Tecnalia
- EI 60 - nr. 1292-27134/2 del 4 Febbraio 2011 - TECNALIA
- EI 120 - nr. 11/2240-158 Parte 2 del 1 Marzo 2011 - LGAI Technological Center



DESCRIZIONE DEI SISTEMI AN SYSTEM EI



Facilità di montaggio

AN SYSTEM EI doppia e monoparete è facile da manipolare e rapido da installare, la tenuta è garantita sino a 5000 Pa, non necessita di saldature in opera, disponibile in 14 diametri, a richiesta è disponibile sino ad un diametro di 600 mm.

Temperatura

AN SYSTEM EI condotte in accordo con la norma UNI EN 1366-1 sicurezza in caso di incendio - "prove di resistenza al fuoco per impianti fornitura servizi condotte IT" è classificato EI 30 - EI 60 - EI 120, queste classificazioni indicano una resistenza di minimo 30-60-120 minuti e classificato secondo UNI EN 13501 - 3

EI 30 (ve i ->o)

EI 60 (ve i ->o)

EI 120 (ve i ->o)

