

# AN SYSTEM 4 INOX-INOX

**Elemento lineare  
1000 mm  
con fascetta**



GSV 06

CODICE	€ pz.	CODICE 6/10	€ pz.	Ø	
K2501350	<b>323,91</b>	K3201350	<b>399,52</b>	350	
K2501400	<b>383,72</b>	K3201400	<b>443,54</b>	400	
K2501450	<b>417,58</b>	K3201450	<b>479,66</b>	450	
K2501500	<b>453,70</b>	K3201500	<b>513,51</b>	500	
K2501550	<b>510,13</b>	K3201550	<b>574,46</b>	550	
K2501600	<b>556,40</b>	K3201600	<b>656,85</b>	600	
		K3201650	<b>746,00</b>	650	
		K3201700	<b>783,25</b>	700	
		K3201750	<b>821,62</b>	750	
		K3201800	<b>913,04</b>	800	

**Elemento lineare  
500 mm  
con fascetta**



GSV 06

CODICE	€ pz.	CODICE 6/10	€ pz.	Ø	
K2502350	<b>232,49</b>	K3202350	<b>267,48</b>	350	
K2502400	<b>273,12</b>	K3202400	<b>314,88</b>	400	
K2502450	<b>284,41</b>	K3202450	<b>329,55</b>	450	
K2502500	<b>308,11</b>	K3202500	<b>338,58</b>	500	
K2502550	<b>360,02</b>	K3202550	<b>432,25</b>	550	
K2502600	<b>391,62</b>	K3202600	<b>480,78</b>	600	
		K3202650	<b>545,11</b>	650	
		K3202700	<b>572,20</b>	700	
		K3202750	<b>600,42</b>	750	
		K3202800	<b>667,00</b>	800	

**Elemento lineare  
250 mm  
con fascetta**



GSV 06

CODICE	€ pz.	CODICE 6/10	€ pz.	Ø	
K2503350	<b>155,75</b>	K3203350	<b>205,41</b>	350	
K2503400	<b>195,25</b>	K3203400	<b>248,29</b>	400	
K2503450	<b>222,33</b>	K3203450	<b>270,86</b>	450	
K2503500	<b>243,78</b>	K3203500	<b>296,82</b>	500	
K2503550	<b>276,51</b>	K3203550	<b>331,81</b>	550	
K2503600	<b>319,39</b>	K3203600	<b>389,37</b>	600	
		K3203650	<b>443,54</b>	650	
		K3203700	<b>463,85</b>	700	
		K3203750	<b>487,56</b>	750	
		K3203800	<b>541,73</b>	800	

**Elemento  
telescopico  
275/425 mm  
con fascetta**



GSV 06

CODICE	€ pz.	CODICE 6/10	€ pz.	Ø	
K2509350	<b>298,08</b>	K3209350	<b>572,20</b>	350	
K2509400	<b>371,52</b>	K3209400	<b>655,72</b>	400	
K2509450	<b>389,88</b>	K3209450	<b>677,16</b>	450	
K2509500	<b>410,40</b>	K3209500	<b>708,76</b>	500	
K2509550	<b>433,08</b>	K3209550	<b>708,76</b>	550	
K2509600	<b>486,00</b>	K3209600	<b>897,24</b>	600	
		K3209650	<b>1.018,00</b>	650	
		K3209700	<b>1.068,78</b>	700	
		K3209750	<b>1.124,09</b>	750	
		K3209800	<b>1.248,23</b>	800	

**Elemento  
prelievo fumi  
monoforo  
con fascetta**



GSV 06

CODICE	€ pz.	CODICE 6/10	€ pz.	Ø	
K2595350	a richiesta	K3295350	<b>308,11</b>	350	
K2595400	a richiesta	K3295400	<b>383,72</b>	400	
K2595450	a richiesta	K3295450	<b>417,58</b>	450	
K2595500	a richiesta	K3295500	<b>457,08</b>	500	
K2595550	a richiesta	K3295550	<b>475,14</b>	550	
K2595600	a richiesta	K3295600	<b>495,45</b>	600	
		K3295650	<b>540,60</b>	650	
		K3295700	<b>589,13</b>	700	
		K3295750	<b>642,17</b>	750	
		K3295800	<b>699,73</b>	800	

**Elemento prelievo  
fumi con piastra  
con fascetta**



GSV 06

CODICE	€ pz.	CODICE 6/10	€ pz.	Ø	
K2598350	a richiesta	K3298350	a richiesta	350	
K2598400	a richiesta	K3298400	a richiesta	400	
K2598450	a richiesta	K3298450	a richiesta	450	
K2598500	a richiesta	K3298500	a richiesta	500	
K2598550	a richiesta	K3298550	a richiesta	550	
K2598600	a richiesta	K3298600	a richiesta	600	
		K3298650	a richiesta	650	
		K3298700	a richiesta	700	
		K3298750	a richiesta	750	
		K3298800	a richiesta	800	

# SISTEMA DOPPIAPARETE PREICOBENTATO

**Elemento ispezione  
con tappo con fascetta**

GSV 06



TENUTA N1

CODICE	€ pz.	CODICE 6/10	€ pz.	Ø	
K2575350B	<b>840,12</b>	K3275350B	non disponibile	350	
K2575400B	<b>881,33</b>	K3275400B	non disponibile	400	
K2575450B	<b>905,41</b>	K3275450B	non disponibile	450	
K2575500B	<b>960,48</b>	K3275500B	non disponibile	500	
K2575550B	<b>981,29</b>	K3275550B	non disponibile	550	
K2575600B	<b>1.012,30</b>	K3275600B	non disponibile	600	
		K3275650B	non disponibile	650	
		K3275700B	non disponibile	700	
		K3275750B	non disponibile	750	
		K3275800B	non disponibile	800	

**Elemento di ispezione  
con tappo 200 Pa  
con fascetta**

GSV 06



TENUTA P1

CODICE	€ pz.	CODICE 6/10	€ pz.	Ø	
K2575350	<b>718,05</b>	K3275350	<b>698,60</b>	350	
K2575400	<b>753,28</b>	K3275400	<b>779,86</b>	400	
K2575450	<b>773,85</b>	K3275450	<b>831,78</b>	450	
K2575500	<b>820,92</b>	K3275500	<b>892,72</b>	500	
K2575550	<b>838,71</b>	K3275550	<b>948,02</b>	550	
K2575600	<b>865,22</b>	K3275600	<b>976,24</b>	600	
		K3275650	<b>1.121,83</b>	650	
		K3275700	<b>1.178,26</b>	700	
		K3275750	<b>1.235,82</b>	750	
		K3275800	<b>1.377,64</b>	800	

**Elemento di ispezione  
con tappo 5000 Pa  
con fascetta**

GSV 06



TENUTA H1

CODICE	€ pz.	CODICE 6/10	€ pz.	Ø	
K2575350A	<b>806,95</b>	K3275350A	<b>746,01</b>	350	
K2575400A	<b>859,99</b>	K3275400A	<b>829,97</b>	400	
K2575450A	<b>900,62</b>	K3275450A	<b>1.010,10</b>	450	
K2575500A	<b>942,38</b>	K3275500A	<b>1.192,93</b>	500	
K2575550A	<b>1.018,00</b>	K3275550A	<b>1.271,93</b>	550	
K2575600A	<b>1.073,30</b>	K3275600A	<b>1.596,97</b>	600	
		K3275650A	<b>1.736,92</b>	650	
		K3275700A	<b>1.823,82</b>	700	
		K3275750A	<b>1.847,52</b>	750	
		K3275800A	<b>2.460,35</b>	800	

**Raccordo a T 87°  
con fascetta**

GSV 06



CODICE	€ pz.	CODICE 6/10	€ pz.	Ø	
K2520350	<b>486,43</b>	K3220350	<b>597,03</b>	350	
K2520400	<b>608,32</b>	K3220400	<b>743,75</b>	400	
K2520450	<b>689,57</b>	K3220450	<b>841,94</b>	450	
K2520500	<b>813,72</b>	K3220500	<b>994,30</b>	500	
K2520550	<b>885,95</b>	K3220550	<b>1.059,76</b>	550	
K2520600	<b>1.087,97</b>	K3220600	<b>1.330,62</b>	600	
		K3220650	<b>1.510,07</b>	650	
		K3220700	<b>1.585,68</b>	700	
		K3220750	<b>1.664,69</b>	750	
		K3220800	<b>1.847,52</b>	800	

**Raccordo a T 90°  
derivazione 80 mm  
con fascetta**

GSV 06



CODICE	€ pz.	CODICE 6/10	€ pz.	Ø	
K2522350	a richiesta	K3222350	a richiesta	350	
K2522400	a richiesta	K3222400	a richiesta	400	
K2522450	a richiesta	K3222450	a richiesta	450	
K2522500	a richiesta	K3222500	a richiesta	500	
K2522550	a richiesta	K3222550	a richiesta	550	
K2522600	a richiesta	K3222600	a richiesta	600	
		K3222650	a richiesta	650	
		K3222700	a richiesta	700	
		K3222750	a richiesta	750	
		K3222800	a richiesta	800	

**Raccordo a T 135°  
con fascetta**

GSV 06



CODICE	€ pz.	CODICE 6/10	€ pz.	Ø	
K2521350	<b>697,47</b>	K3221350	<b>853,22</b>	350	
K2521400	<b>872,41</b>	K3221400	<b>1.066,53</b>	400	
K2521450	<b>1.122,96</b>	K3221450	<b>1.372,38</b>	450	
K2521500	<b>1.160,20</b>	K3221500	<b>1.417,52</b>	500	
K2521550	<b>1.976,18</b>	K3221550	<b>1.926,52</b>	550	
K2521600	<b>2.087,91</b>	K3221600	<b>2.060,82</b>	600	
		K3221650	<b>2.337,33</b>	650	
		K3221700	<b>2.454,71</b>	700	
		K3221750	<b>2.577,72</b>	750	
		K3221800	<b>2.859,87</b>	800	

# AN SYSTEM 4 INOX-INOX

## Gomito a 90° con fascetta

gsv 06



CODICE	€ pz.	CODICE 6/10	€ pz.	Ø	
K2516350	<b>277,64</b>	K3216350	<b>391,62</b>	350	
K2516400	non disponibile	K3216400	a richiesta	400	
K2516450	non disponibile	K3216450	a richiesta	450	
K2516500	non disponibile	K3216500	a richiesta	500	
K2516550	non disponibile	K3216550	a richiesta	550	
K2516600	non disponibile	K3216600	a richiesta	600	
		K3216650	a richiesta	650	
		K3216700	a richiesta	700	
		K3216750	a richiesta	750	
		K3216800	a richiesta	800	

## Gomito a 87° con fascetta

gsv 06



CODICE	€ pz.	CODICE 6/10	€ pz.	Ø	
K2515350	<b>277,64</b>	K3215350	<b>391,62</b>	350	
K2515400	non disponibile	K3215400	a richiesta	400	
K2515450	non disponibile	K3215450	a richiesta	450	
K2515500	non disponibile	K3215500	a richiesta	500	
K2515550	non disponibile	K3215550	a richiesta	550	
K2515600	non disponibile	K3215600	a richiesta	600	
		K3215650	a richiesta	650	
		K3215700	a richiesta	700	
		K3215750	a richiesta	750	
		K3215800	a richiesta	800	

## Gomito a 45° con fascetta

gsv 06



CODICE	€ pz.	CODICE 6/10	€ pz.	Ø	
K2517350	<b>223,46</b>	K3217350	<b>271,99</b>	350	
K2517400	<b>276,51</b>	K3217400	<b>341,97</b>	400	
K2517450	<b>404,04</b>	K3217450	<b>492,07</b>	450	
K2517500	<b>451,44</b>	K3217500	<b>549,63</b>	500	
K2517550	<b>630,89</b>	K3217550	<b>757,29</b>	550	
K2517600	<b>746,00</b>	K3217600	<b>910,78</b>	600	
		K3217650	<b>1.033,80</b>	650	
		K3217700	<b>1.086,84</b>	700	
		K3217750	<b>1.141,01</b>	750	
		K3217800	<b>1.266,29</b>	800	

## Gomito a 30° con fascetta

gsv 06



CODICE	€ pz.	CODICE 6/10	€ pz.	Ø	
K2519350	<b>223,46</b>	K3219350	<b>271,99</b>	350	
K2519400	<b>276,51</b>	K3219400	<b>341,97</b>	400	
K2519450	<b>404,04</b>	K3219450	<b>492,07</b>	450	
K2519500	<b>451,44</b>	K3219500	<b>549,63</b>	500	
K2519550	<b>630,89</b>	K3219550	<b>757,29</b>	550	
K2519600	<b>746,00</b>	K3219600	<b>910,78</b>	600	
		K3219650	<b>1.033,80</b>	650	
		K3219700	<b>1.086,84</b>	700	
		K3219750	<b>1.141,01</b>	750	
		K3219800	<b>1.266,29</b>	800	

## Gomito a 15° con fascetta

gsv 06



CODICE	€ pz.	CODICE 6/10	€ pz.	Ø	
K2518350	<b>223,46</b>	K3218350	<b>271,99</b>	350	
K2518400	<b>276,51</b>	K3218400	<b>341,97</b>	400	
K2518450	<b>404,04</b>	K3218450	<b>492,07</b>	450	
K2518500	<b>451,44</b>	K3218500	<b>549,63</b>	500	
K2518550	<b>630,89</b>	K3218550	<b>757,29</b>	550	
K2518600	<b>746,00</b>	K3218600	<b>910,78</b>	600	
		K3218650	<b>1.033,80</b>	650	
		K3218700	<b>1.086,84</b>	700	
		K3218750	<b>1.141,01</b>	750	
		K3218800	<b>1.266,29</b>	800	

## Terminale controventato con fascetta

gsv 06



CODICE	€ pz.	CODICE 6/10	€ pz.	Ø	
K2536350	non disponibile	K3236350	a richiesta	350	
K2536400	non disponibile	K3236400	a richiesta	400	
K2536450	non disponibile	K3236450	a richiesta	450	
K2536500	non disponibile	K3236500	a richiesta	500	
K2536550	non disponibile	K3236550	a richiesta	550	
K2536600	non disponibile	K3236600	a richiesta	600	
		K3236650	a richiesta	650	
		K3236700	a richiesta	700	
		K3236750	a richiesta	750	
		K3236800	a richiesta	800	

## Terminale parapoggia per cono terminale

gsv 06



# SISTEMA DOPPIAPARETE PREICOBENTATO

CODICE	€ pz.	CODICE 6/10	€ pz.	Ø	
K2537350	<b>199,76</b>	K3237350	<b>244,91</b>	350	
K2537400	<b>249,42</b>	K3237400	<b>305,85</b>	400	
K2537450	non disponibile	K3237450	a richiesta	450	
K2537500	non disponibile	K3237500	a richiesta	500	
K2537550	non disponibile	K3237550	a richiesta	550	
K2537600	non disponibile	K3237600	a richiesta	600	
		K3237650	a richiesta	650	
		K3237700	a richiesta	700	
		K3237750	a richiesta	750	
		K3237800	a richiesta	800	

## Cono terminale con fascetta

gsv 06



CODICE	€ pz.	CODICE 6/10	€ pz.	Ø	
K2538350	<b>144,46</b>	K3238350	<b>178,32</b>	350	
K2538400	<b>178,32</b>	K3238400	<b>225,72</b>	400	
K2538450	<b>195,25</b>	K3238450	<b>251,68</b>	450	
K2538500	<b>212,18</b>	K3238500	<b>269,74</b>	500	
K2538550	<b>224,59</b>	K3238550	<b>282,15</b>	550	
K2538600	<b>231,36</b>	K3238600	<b>265,22</b>	600	
		K3238650	<b>253,04</b>	650	
		K3238700	<b>340,84</b>	700	
		K3238750	<b>360,02</b>	750	
		K3238800	<b>402,91</b>	800	

## Tappo con maniglia con fascetta

gsv 06



CODICE	€ pz.	CODICE 6/10	€ pz.	Ø	
K2525350	<b>117,37</b>	K3225350	<b>124,15</b>	350	
K2525400	<b>138,82</b>	K3225400	<b>146,72</b>	400	
K2525450	<b>282,15</b>	K3225450	<b>171,55</b>	450	
K2525500	<b>305,85</b>	K3225500	<b>214,43</b>	500	
K2525550	<b>326,17</b>	K3225550	<b>257,32</b>	550	
K2525600	<b>348,74</b>	K3225600	<b>268,61</b>	600	
		K3225650	<b>299,08</b>	650	
		K3225700	<b>322,78</b>	700	
		K3225750	<b>345,35</b>	750	
		K3225800	<b>369,05</b>	800	

## Tappo con drenaggio con fascetta

gsv 06



CODICE	€ pz.	CODICE 6/10	€ pz.	Ø	
K2529350	<b>159,13</b>	K3229350	<b>169,29</b>	350	
K2529400	<b>202,02</b>	K3229400	<b>213,31</b>	400	
K2529450	<b>317,14</b>	K3229450	<b>232,49</b>	450	
K2529500	<b>341,97</b>	K3229500	<b>252,81</b>	500	
K2529550	<b>365,67</b>	K3229550	<b>270,86</b>	550	
K2529600	<b>389,37</b>	K3229600	<b>300,21</b>	600	
		K3229650	<b>335,19</b>	650	
		K3229700	<b>361,15</b>	700	
		K3229750	<b>387,11</b>	750	
		K3229800	<b>411,94</b>	800	

## Coppia spalle supporto a muro

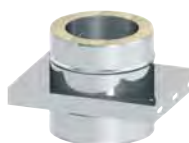
gsv 06



CODICE	€ pz.	CODICE 6/10	€ pz.	Ø	
K25823502	<b>216,22</b>	K32823502	<b>125,65</b>	350	
K25824002	<b>259,62</b>	K32824002	<b>156,12</b>	400	
K25824502	<b>311,15</b>	K32824502	<b>170,04</b>	450	
K25825002	<b>373,15</b>	K32825002	<b>185,84</b>	500	
K25825502	<b>447,93</b>	K32825502	<b>213,68</b>	550	
K25826002	<b>537,44</b>	K32826002	<b>237,38</b>	600	
		K32826502	<b>269,36</b>	650	
		K32827002	<b>282,53</b>	700	
		K32827502	<b>296,82</b>	750	
		K32828002	<b>329,93</b>	800	

## Piastra intermedia supporto a muro con fascetta

gsv 06



CODICE	€ pz.	CODICE 6/10	€ pz.	Ø	
K25823501	<b>250,32</b>	K32823501	<b>251,30</b>	350	
K25824001	<b>283,64</b>	K32824001	<b>312,25</b>	400	
K25824501	<b>367,34</b>	K32824501	<b>340,09</b>	450	
K25825001	<b>393,30</b>	K32825001	<b>371,69</b>	500	
K25825501	<b>462,66</b>	K32825501	<b>427,36</b>	550	
K25826001	<b>531,63</b>	K32826001	<b>474,77</b>	600	
		K32826501	<b>538,72</b>	650	
		K32827001	<b>565,05</b>	700	
		K32827501	<b>593,65</b>	750	
		K32828001	<b>659,85</b>	800	



# AN SYSTEM 4 INOX-INOX

## Piastra ancoraggio con drenaggio con fascetta

gsv 06



CODICE	€ pz.	CODICE 6/10	€ pz.	Ø	
K2591350	<b>274,25</b>	K3291350	<b>276,43</b>	350	
K2591400	<b>335,19</b>	K3291400	<b>343,48</b>	400	
K2591450	<b>365,67</b>	K3291450	<b>374,10</b>	450	
K2591500	<b>397,27</b>	K3291500	<b>408,86</b>	500	
K2591550	<b>469,50</b>	K3291550	<b>470,10</b>	550	
K2591600	<b>509,00</b>	K3291600	<b>522,25</b>	600	
		K3291650	<b>592,59</b>	650	
		K3291700	<b>621,56</b>	700	
		K3291750	<b>653,02</b>	750	
		K3291800	<b>725,84</b>	800	

## Adattatore mono (M) - doppia parete (F) con fascetta

gsv 06



CODICE	€ pz.	CODICE 6/10	€ pz.	Ø	
K2568350350	<b>104,96</b>	K3268350350	<b>132,05</b>	350	
K2568400400	<b>130,92</b>	K3268400400	<b>163,65</b>	400	
K2568450450	<b>142,20</b>	K3268450450	<b>177,19</b>	450	
K2568500500	<b>155,75</b>	K3268500500	<b>194,12</b>	500	
K2568550550	<b>192,99</b>	K3268550550	<b>237,01</b>	550	
K2568600600	<b>198,63</b>	K3268600600	<b>249,42</b>	600	
		K3268650650	<b>283,28</b>	650	
		K3268700700	<b>297,95</b>	700	
		K3268750750	<b>312,62</b>	750	
		K3268800800	<b>346,48</b>	800	

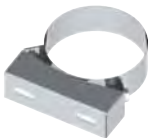
## Adattatore doppia (M) - mono parete (F) con fascetta

gsv 06



CODICE	€ pz.	CODICE 6/10	€ pz.	Ø	
K2578350	<b>104,96</b>	K3278350	<b>132,05</b>	350	
K2578400	<b>130,92</b>	K3278400	<b>163,65</b>	400	
K2578450	<b>142,20</b>	K3278450	<b>177,19</b>	450	
K2578500	<b>155,75</b>	K3278500	<b>194,12</b>	500	
K2578550	<b>192,99</b>	K3278550	<b>237,01</b>	550	
K2578600	<b>198,63</b>	K3278600	<b>249,42</b>	600	
		K3278650	<b>283,28</b>	650	
		K3278700	<b>297,95</b>	700	
		K3278750	<b>312,62</b>	750	
		K3278800	<b>346,48</b>	800	

## Fascetta/collare a muro regolabile 50 - 80 mm



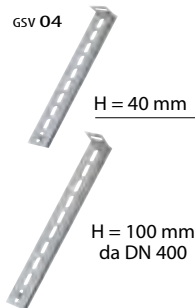
CODICE	€ pz.	CODICE 6/10	€ pz.	Ø	
M094400	<b>35,51</b>	I3294350	<b>56,43</b>	350	
M094450	<b>85,38</b>	I3294400	<b>68,84</b>	400	
M094500	<b>92,88</b>	I3294450	a richiesta	450	
M094550	<b>96,33</b>	I3294500	a richiesta	500	
M094600	<b>99,74</b>	I3294550	a richiesta	550	
M094650	<b>103,82</b>	I3294600	a richiesta	600	
		I3294650	a richiesta	650	
		I3294700	a richiesta	700	
		I3294750	a richiesta	750	
		I3294800	a richiesta	800	

gsv 04

gsv 06

## Coppia prolunghe per fascetta a muro

gsv 04



CODICE	€ COPPIA	LUNGH.	
M0930001	<b>38,92</b>	230 mm	
M0930002	<b>48,46</b>	480 mm	
M0930001A	<b>87,48</b>	230 mm	
M0930002A	<b>109,62</b>	480 mm	

H = 40 mm

H = 100 mm da DN 400

# SISTEMA DOPPIAPARETE PREICOBENTATO

## Fascetta per cavi tiranti



H = 30 mm

CODICE	€ pz.	CODICE 6/10	€ pz.	Ø	
M090400	<b>35,51</b>	I3290350	<b>27,09</b>	350	
M094450	<b>85,38</b>	I3290400	<b>38,37</b>	400	
M090500	<b>92,88</b>	I3290450	<b>49,66</b>	450	
M090550	<b>96,33</b>	I3290500	<b>63,20</b>	500	
M090600	<b>99,74</b>	I3290550	<b>69,97</b>	550	
M090650	<b>103,82</b>	I3290600	<b>77,87</b>	600	
		I3290650	<b>102,70</b>	650	
		I3290700	<b>119,63</b>	700	
		I3290750	<b>129,79</b>	750	
		I3290800	<b>135,43</b>	800	

gsv 04

gsv 06

## Faldale regolabile 5°/30° inox



CODICE	€ pz.	CODICE 6/10	€ pz.	Ø	
M051400	<b>148,64</b>	I3251350	<b>191,86</b>	350	
M051450	<b>172,99</b>	I3251400	<b>237,01</b>	400	
M051500	<b>204,60</b>	I3251450	<b>300,21</b>	450	
M051550	<b>231,94</b>	I3251500	<b>320,52</b>	500	
M051600	<b>252,41</b>	I3251550	<b>401,78</b>	550	
M051650	<b>272,84</b>	I3251600	<b>467,24</b>	600	
		I3251650	<b>498,84</b>	650	
		I3251700	<b>549,62</b>	700	
		I3251750	<b>598,16</b>	750	
		I3251800	<b>634,27</b>	800	

gsv 04

gsv 06

## Faldale piatto inox



CODICE	€ pz.	CODICE 6/10	€ pz.	Ø	
M053400	<b>148,64</b>	I3253350	<b>242,65</b>	350	
M053450	<b>172,99</b>	I3253400	<b>262,96</b>	400	
M053500	<b>204,60</b>	I3253450	<b>300,21</b>	450	
M053550	<b>231,94</b>	I3253500	<b>331,81</b>	500	
M053600	<b>252,41</b>	I3253550	<b>373,57</b>	550	
M053650	<b>272,84</b>	I3253600	<b>419,84</b>	600	
		I3253650	<b>486,43</b>	650	
		I3253700	<b>512,38</b>	700	
		I3253750	<b>540,60</b>	750	
		I3253800	<b>566,56</b>	800	

gsv 04

gsv 06

## Faldale regolabile 5°/30° inox con base in piombo

gsv 04



CODICE	€ pz.	Ø	
M051400P	<b>332,37</b>	350	
M051450P	a richiesta	400	
M051500P	a richiesta	450	
M051550P	a richiesta	500	
M051600P	a richiesta	550	
M051650P	a richiesta	600	

## Scossalina standard



CODICE	€ pz.	CODICE 6/10	€ pz.	Ø	
M056400	<b>77,79</b>	I3256350	<b>66,59</b>	350	
M094450	<b>92,70</b>	I3256400	<b>91,42</b>	400	
M056500	<b>102,08</b>	I3256450	<b>119,63</b>	450	
M056550	<b>114,58</b>	I3256500	<b>127,53</b>	500	
M056600	<b>128,13</b>	I3256550	<b>142,20</b>	550	
M056650	<b>140,64</b>	I3256600	<b>162,52</b>	600	
		I3256650	<b>173,80</b>	650	
		I3256700	<b>197,51</b>	700	
		I3256750	<b>217,82</b>	750	
		I3256800	<b>229,11</b>	800	

gsv 04

gsv 06